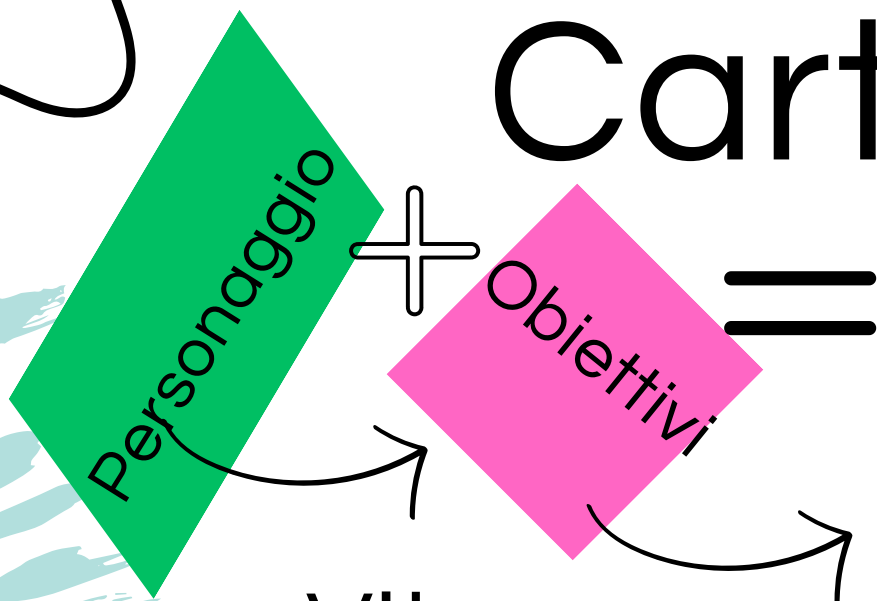


Carte

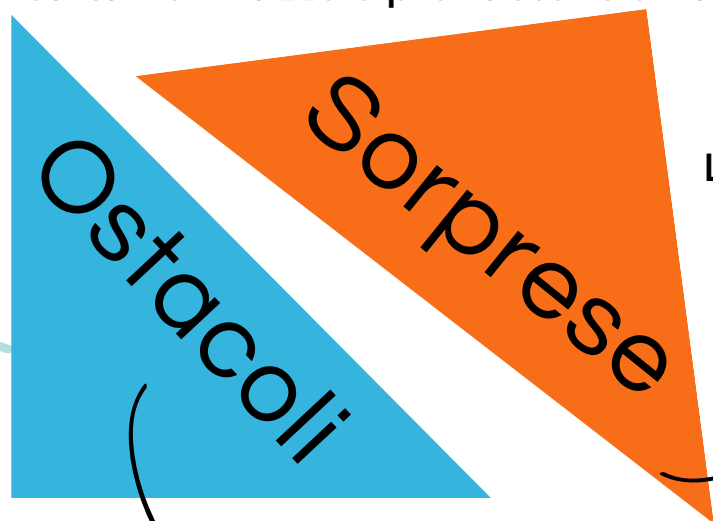


Crea il tuo personaggio
(leggi le informazioni sul
foglio chiamato "Passi")

Vita

Ogni carta di questi due mazzi (sorpresa ed ostacoli) fa parte del mazzo della "vita" e ti fa guadagnare 1 punto.

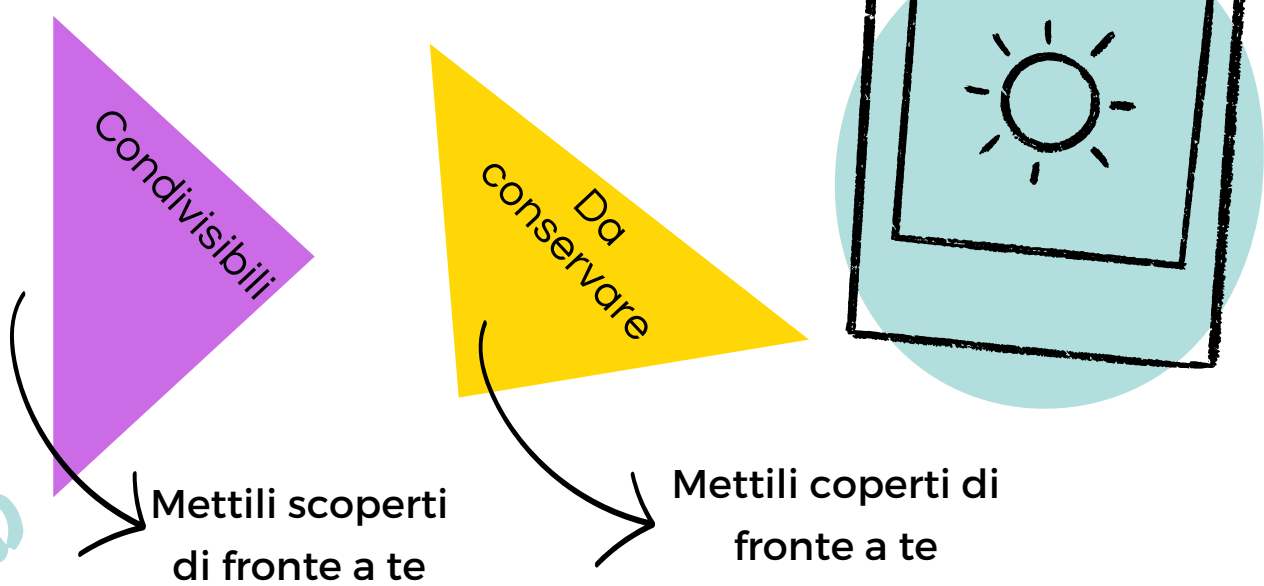
Se la storia che viene raccontata nella carta è troppo lontana dalla vita del vostro personaggio, rimettete la carta nel mazzo e prendetene un'altra.



Leggi e parlane con il tuo team o
con gli altri giocatori

Fai cosa suggerisce la carta
come lo farebbe il tuo
personaggio

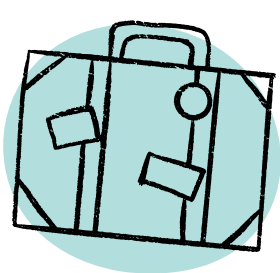
Oggetti



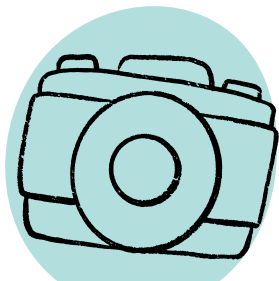
Se inverti, e rendi visibili gli oggetti da conservare (gialli) e copri gli oggetti da condividere (viola), devi rimettere la carta nel mazzo!

Risorse

Devi bilanciarle!



Soldi



Tempo



MAZZO POSITIVO

Energie
Relazioni
Felicità



MAZZO NEGATIVO

Tristezza
Frustrazione

Sempre una carta "tempo" in più
del numero totale delle carte
"soldi"

Sempre una carta in più del mazzo
positivo sul numero totale delle
carte del mazzo negativo

IMPORTANTE: Se TUTTI i giocatori saranno con un numero di carte risorse da scambiare non sufficienti, durante il momento dello scambio, possono prendere una risorsa a testa dalla "banca delle risorse"!